

STIFNECK®

CE

Original Extrication Collar and
Select™ Adjustable Extrication Collar

Collarín cervical original y collarín cervical
ajustable Select™

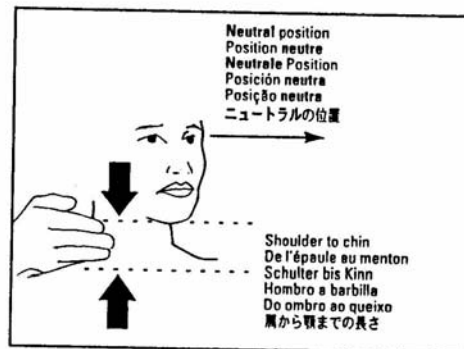
Minerve d'origine et minerve réglable Select™

Colar cervical de extricação: modelo original
e ajustável Select™

Original Nackenstütze und Select™ verstellbare
Nackenstütze.

オリジナル救護カラーと
Select™ 調節式救護カラー

1 Measure the patient
Mesurer le patient
Den Patienten messen
Tome las medidas del paciente
Meça o paciente
患者の頸部を計測します。



Align the head to neutral or "eyes forward" position unless contraindicated by your protocol.

Placer la tête en position neutre ou « yeux vers l'avant » à moins que cela ne soit contre-indiqué.

Den Kopf mit nach vorne gerichteten Augen in die Neutralposition bringen, sofern das Protokoll dies nicht anderweitig vorschreibt.

Coloque la cabeza en posición neutra ("ojos hacia adelante") a menos que tal posición esté contraindicada por el protocolo médico.

Alinhe a cabeça na posição neutra ou de "olhos para a frente", a menos que contra-indicado pelo protocolo.

医師の指示により禁忌とされている場合を除き、頭を真っ直ぐにして、ニュートラルまたは「前方を見る」位置にします。

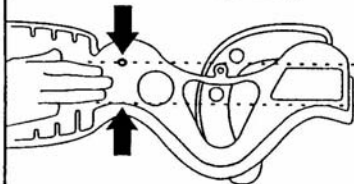
2**Match the collar size to the patient****Identifier la taille de minerve convenant au patient****Die richtige Manschettengröße für den Patienten wählen****Selecione un collarín de un tamaño apropiado para el paciente****Adapte o tamanho do suporte ao tamanho apropriado para o paciente****カラーのサイズを患者に合わせます。**

Stifneck Original Collar
Minerve conventionnelle Stifneck
Stifneck Originalmanschette
Collarín original Stifneck
Suporte Stifneck: modelo original
Stifneck オリジナルカラー

Stifneck Select Adjustable Collar
Minerve réglable Select Stifneck
Stifneck Select Einstellbare Manschette
Collarín ajustable Stifneck Select
Suporte Stifneck: modelo ajustável Select
Stifneck Select 調節式カラー

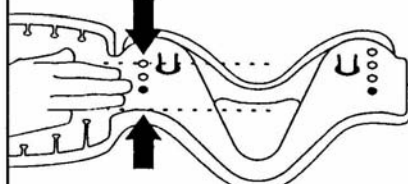
Choose from 4 adult and 2 child size collars.
 Choisir la minerve parmi 4 tailles adultes et 2 tailles enfants.
 Zwischen 4 Manschettengrößen für Erwachsene und 2 Manschettengrößen für Kinder wählen.
 Seleccione el collarín del tamaño apropiado (hay cuatro tamaños para adultos y dos para niños).
 Escolha entre 4 tamanhos de suportes para adultos e 2 para crianças.
 成人用4サイズ、子ども用2サイズのカラーから選びます。

Plastic edge to hole or to black post if assembled
 Du bord en plastique au trou ou taquet noir si la minerve est assemblée
 Kunststoffkante zum Loch oder zum schwarzen Stift, wenn Manschette zusammengesetzt ist
 El borde plástico debe coincidir con el agujero (o con el sujetador negro, si se arma el collarín)
 Da borda plástica ao orifício ou à haste preta, se já montada
 プラスチックの下縁から孔
 または黒の突起 (組立てた時) までの長さ



Select from 4 adult positions. For children, use the original Pediatric and Baby No-Neck™ collars.
 Choisir parmi les 4 positions adultes. Pour les enfants, utiliser les minerves conventionnelles pédiatriques et nouveau-nés No-Neck™.
 Zwischen 4 Manschettengrößen für Erwachsene wählen. Für Kinder die Original-Pediatric- und Baby No-Neck™ Manschette verwenden.
 Seleccione una de las cuatro posiciones del tamaño para adultos. Para niños, utilice los collarines originales Pediatric y Baby No-Neck™.
 Selecione entre 4 posições para adultos. Para crianças, use os suportes originais Pediatric e Baby No-Neck™.
 成人用の4つの位置から孔を選択します。子どもには、オリジナルの小児用および乳児用 No-Neck™ カラーを使用してください。

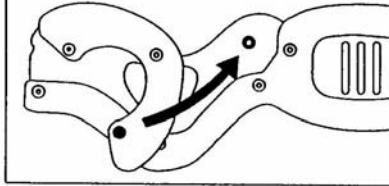
Plastic edge to size window
 Du bord en plastique à l'ouverture de réglage
 Kunststoffkante zur Größenverstellung
 El borde plástico debe ir hacia la ventana de ajuste.
 Da borda plástica à abertura de ajuste de tamanho.
 プラスチック下縁から使用する孔までの長さ

**Important: The No-Neck™ size does not fit all patients****Important : La taille No-Neck™ ne convient pas à tous les patients****Wichtig: Die No-Neck™-Größe paßt nicht allen Patienten****Importante: el collarín No-Neck™ no sirve para todos los pacientes.****Importante: O tamanho No-Neck™ não é adequado para todos os pacientes****重要 : No-Neck™ のサイズは患者全員に合うものではありません。**

3**Assemble the original collar****Monter la minerve conventionnelle****Die Original-Manschette zusammensetzen****Arme el collarín original****Monte o suporte original****オリジナルカラーを組み合ませます**

Stifneck Original Collar
Minerve conventionnelle Stifneck
Stifneck Originalmanschette
Collarín original Stifneck
Suporte Stifneck: modelo original
Stifneck オリジナルカラー

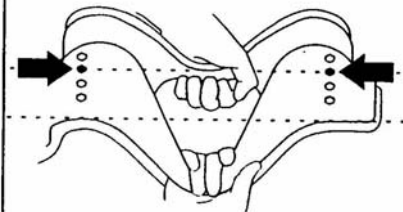
Insert the black post into the hole.
 Insérer le taquet noir dans le trou.
 Den schwarzen Stift in das Loch einsetzen.
 Introduzca el sujetador negro en el agujero.
 Introduza a haste preta no orifício.
 黒の突起を孔に嵌めます。



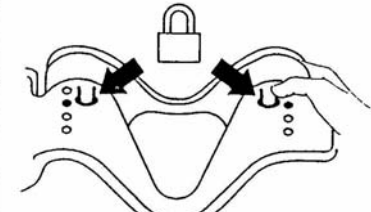
or **Adjust and Lock the adjustable collar**
ou **Régler et emboîter la minerve réglable**
oder **Die einstellbare Manschette einstellen und einrasten**
o **Ajuste y trabe el collarín ajustable**
ou **Ajuste e trave o suporte ajustável**
あるいは 調節式カラーを調節してロックします。

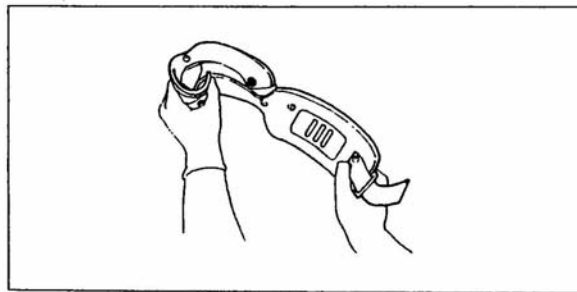
Stifneck Select Adjustable Collar
Minerve réglable Select Stifneck
Stifneck Select Einstellbare Manschette
Collarín ajustable Stifneck Select
Suporte Stifneck: modelo ajustável Select
Stifneck Select 調節式カラー

Adjust the chin support to the size selected in step 2.
 Régler le soutien du menton à la taille sélectionnée à l'étape 2.
 Die Kinnstütze auf die in Schritt 2 gewählte Größe einstellen.
 Ajuste el soporte de la barbilla al tamaño seleccionado en el paso 2.
 Ajuste o suporte do queixo no tamanho selecionado na etapa 2.
 ステップ2で選択したサイズに顎サポートを調節します。



Lock both sides by pressing the two lock tabs.
 Emboîter les deux côtés en appuyant sur les deux languettes de verrouillage.
 Beide Seiten durch Drücken der beiden Verschlussblenden verschließen.
 Trabe ambos lados oprimiendo las dos lengüetas de sujeción.
 Trave os dois lados, apertando as duas lingüetas de trava.
 左右のロックタブを押して両側をロックします。



4**Preform the collar****Mettre en forme la minerve****Die Manschette vorformen****Dele forma al collarín****Pré-ajuste o suporte na conformação apropriada.****カラーを事前に変形、調整します。****Preforming and application is the same for all Stifneck Collars****Les opérations de mise en forme et de placement sont identiques pour toutes les minerves Stifneck****Das Vorformen und Anbringen ist bei allen Stifneck-Manschetten gleich****El conformado y la colocación son iguales para todos los collarines Stifneck****O pré-ajuste do suporte na conformação apropriada e sua colocação são iguais para todos os modelos de suporte Stifneck****事前調整と当て方はすべての Stifneck カラーで同じです。**

5 Apply the collar while maintaining neutral head position
 Placer la minerve sur le patient tout en lui maintenant la tête en position neutre
 Mit dem Kopf in der neutralen Position die Manschette anbringen
 Coloque el collarín manteniendo la cabeza en posición neutra
 Coloque o suporte no paciente, mantendo a cabeça na posição neutra
 頭をニュートラルの位置に保ちながらカラーを当てます。



Place the chin support well under the chin. If a different size is needed, remove, re-size, and re-apply the collar.

Placer le soutien du menton complètement sous ce dernier. Si une autre taille s'avère nécessaire, enlever, régler différemment puis replacer la minerve sur le patient.

Die Kinnstütze weit unter das Kinn schieben. Falls eine andere Größe erforderlich ist, die Stütze entfernen, die Größe verstellen und wieder anbringen.

Coloque el soporte debajo de la barbilla. En caso de necesitarse un tamaño diferente, saque el collarín, ajuste nuevamente el tamaño y colóquelo nuevamente.

Coloque o suporte do queixo completamente sob o queixo. Se o tamanho não for adequado, retire o suporte, tire a medida outra vez e coloque novamente o suporte.

顎サポートのくぼみに顎をのせます。サイズが合わない場合は、取外して、サイズを合わせてからカラーを当ててください。



Pull the back of the collar snug while holding the front in place, then fasten.

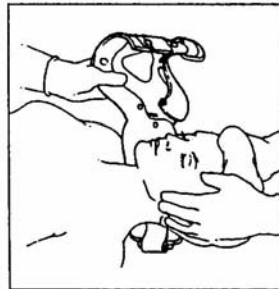
Bien ajuster le dos de la minerve tout en maintenant le devant en place, puis attacher.

Die Rückseite der Manschette festziehen, dabei die Vorderseite festhalten, dann befestigen.

Tire de la parte de atrás del collarín al mismo tiempo que sujeta la parte delantera manteniéndola en su sitio. A continuación, apriételo y trábelo.

Puxe a parte de trás do suporte ajustando a bem enquanto mantém a parte frontal no lugar. Em seguida, prenda.

前の部分を所定の位置に保ちながらカラーの後ろ部分をぴったり締め、それからしっかりと締めます。



For a supine patient, slide the rear panel behind the neck, before placing the chin support.

Pour les patients en supination, faire glisser la partie arrière sous le cou du patient avant de placer le soutien du menton.

Bei einem liegenden Patienten erst die Manschettentrückseite hinter den Hals schieben, dann die Kinnstütze anlegen.

Para pacientes en posición supina, haga deslizar el panel trasero por detrás del cuello antes de colocar el soporte de la barbilla.

Para um paciente que esteja deitado de costas (em posição supina), deslize o painel posterior atrás do pescoço, antes de colocar o suporte do queixo.

仰臥位の患者では、後方パネルを首の後ろに滑り込ませてから顎サポートを当ててください。

Important: Do not adjust the Select collar on patient.

Important : Ne pas régler la minerve Select sur le patient.

Wichtig: Die Select-Manschette nicht am Patienten einstellen.

Importante: no ajuste el collarín Select sobre el paciente.

Importante: Não ajuste o tamanho do suporte Select após este estar colocado no paciente.

重要 : Select カラーを患者に付けたまま調節しないでください。

Storage: Do not store collar in folded position. Store Flat.

Almacenamiento: No guarde el collarín cervical doblado. Guárdelo plano.

Rangement : Ne pas ranger la minerve en position repliée. Ranger à plat.

Armazenamento: Não armazene o colar dobrado. Armazene-o plano.

Aufbewahrung: Nackenstütze nicht in gefalteter, sondern flacher Position aufbewahren.

保管 : カラーを折りたたんで

保管しないでください。平ら

にして保管してください。

IMPORTANT

Do not rely on a collar alone to properly restrict the motion of a patient's cervical spine.

Do not use an improperly sized collar. Too large a collar may hyperextend a patient's cervical spine; too small a collar may provide appropriate stability. Special sizes of Stinneck collars are available for children and others with small bodies.

IMPORTANT

Ne pas compter uniquement sur le minerve pour la restriction des mouvements du rachis cervical d'un patient.

Ne pas utiliser de minerve de taille incorrecte. Une minerve trop grande peut trop étendre le rachis cervical du patient; une minerve trop courte peut ne pas apporter la stabilité appropriée. Des minerves Stinneck de tailles spécifiques aux enfants et autres personnes de petite taille sont disponibles.

WICHTIG

Verlassen Sie sich nicht einzig und allein auf die Manschette, um die Halswirbelsäule eines Patienten zu immobilisieren.

Verwenden Sie keine Manschette, die eine falsche Größe hat. Eine zu große Manschette kann die Halswirbelsäule eines Patienten überstrecken. Eine zu kleine Manschette bietet u.U. nicht die nötige Stabilität. Spezielle Stinneck Manschettengrößen sind für Kinder und kleinwüchsige Patienten erhältlich.

WARRANTY

LIMITED WARRANTY

Laerdal Medical Corporation, 187 Myers Corners Road, Waukegan Falls, NY 12990 8848, warrants to the user who originally purchases this product that it is free from defects in material and workmanship. The sole obligation of Laerdal Medical Corporation in the event of breach of warranty shall be to repair or replace the defective product or part(s).

Laerdal Medical Corporation shall have no obligation under this limited warranty in the event:

- (a) The product was not purchased from Laerdal Medical Corporation or through its authorized channels of distribution.
- (b) The product is altered.
- (c) Any parts not supplied by Laerdal Medical Corporation are inserted into the product or.
- (d) The product is not used in accordance with Laerdal Medical Corporation instructions for use.

GARANTIE

GARANTIE LIMITÉE

Laerdal Medical Corporation, 187 Myers Corners Road, Waukegan Falls, NY 12990 8848, garantit à l'utilisateur acheteur d'origine que ce produit ne présente aucun vice de fabrication ou de matériau. Le seule obligation de Laerdal Medical Corporation en cas de rupture de garantie sera limitée à la réparation ou au remplacement de la pièce, des pièces ou du produit défectueux.

Laerdal Medical Corporation ne sera tenue d'aucune obligation aux termes de cette garantie limitée, si:

- (a) Le produit a été acheté auprès de Laerdal Medical Corporation ou auprès de l'un de ses voies de distribution agréées.
- (b) Le produit est modifié.
- (c) Des pièces quelconques non fournies par Laerdal Medical Corporation sont insérées dans le produit.
- (d) Le produit est pas utilisé conformément au mode d'emploi fourni par Laerdal Medical Corporation.

GARANTIE

BEGRENZTE GARANTIE

Laerdal Medical Corporation, 187 Myers Corners Road, Waukegan Falls, NY 12990 8848, garantiert dem Benutzer der Erfindung dieses Produkts, dass es frei von Material- und Arbeitsfehlern ist. Die einzige Verpflichtung der Laerdal Medical Corporation im Falle einer Garantieverletzung besteht in der Reparatur bzw. im Ersatz des defekten Produkts oder des Teils/des Teils.

Laerdal Medical Corporation ist im Rahmen dieser beschränkten Garantie bei folgenden Fällen nicht verpflichtet:

- (a) Das Produkt wurde nicht von Laerdal Medical Corporation oder über autorisierte Vertriebskanäle gekauft.
- (b) Das Produkt wurde verändert.
- (c) Nicht von Laerdal Medical Corporation gelieferte Teile wurden in das Produkt eingesetzt.
- (d) Das Produkt wird nicht gemäß den Gebrauchsanweisungen von Laerdal Medical Corporation verwendet.

THE FOREGOING IS THE SOLE AND EXCLUSIVE REMEDY FOR FAILURE IN SERVICE OF OR DEFECT IN THE PRODUCT. LAERDAL MEDICAL CORPORATION SHALL NOT BE LIABLE UNDER THIS OR ANY IMPLIED WARRANTY FOR ANY DIRECT, SPECIAL, INCIDENTAL, OR CONSEQUENTIAL DAMAGES. THIS WARRANTY IS IN LIEU OF ALL OTHER WARRANTIES, EXPRESS OR IMPLIED, INCLUDING THE WARRANTY OF MERCHANTABILITY OR FITNESS FOR A PARTICULAR PURPOSE OR USE. AND ALL OBLIGATIONS OR WARRANTIES OF THE PART OF LAERDAL MEDICAL CORPORATION FOR DAMAGES ARISING OUT OF OR IN CONNECTION WITH THE USE OF THE PRODUCTS, WHICH ARE HEREBY DISCLAIMED AND EXCLUDED BY LAERDAL MEDICAL CORPORATION.

This warranty gives you certain legal rights, and you may have other rights which vary from state to state.

Warning: To insure proper use, please review all material.

LES DISPOSITIONS PRÉCÉDENTES CONSTITUENT LE SEUL ET UNIQUE RECOURS POSSIBLE EN CAS DE DÉFAILLANCE OU DÉFECTUOSITÉ DU PRODUIT. LAERDAL MEDICAL CORPORATION NE SERA PAS RESPONSABLE AUX FINES DE CETTE GARANTIE OU DE TOUTE AUTRE GARANTIE TACITE DE QUALITÉ, DE DURÉE, D'INCIDENTS, SPÉCIALES, ACCESSOIRES OU INDIVISIBLES. CETTE GARANTIE EST ACCORDÉE EN REMPLACEMENT DE TOUTE AUTRE GARANTIE, EXPRESSE OU TACITE, Y COMPRIS LA GARANTIE DU VENDEUR OU D'APPLICATIONS SPÉCIFIQUES, ET DE TOUTES LES OBLIGATIONS OU RESPONSABILITÉS INCOMBANT À LAERDAL MEDICAL CORPORATION DITE À DES DOMMAGES SURVENUS EN RAISON DE OU EN RAPPORT AVEC L'USAGE DES PRODUITS. LA RESPONSABILITÉ EST REJETÉE ET EXCLUE EN TOUTES LES OCCASIONS PAR LAERDAL MEDICAL CORPORATION.

Cette garantie vous accorde des droits spécifiques. D'autres droits peuvent varier d'un État à l'autre, et vous pouvez avoir d'autres droits qui varient d'un État à l'autre.

Attention: Pour garantir le bon usage du produit, prenez connaissance de toutes les informations fournies.

DAS VORSTEHENDE IST DER EINZIGE UND AUSSCHLIESSLICHE RECHTSMITTEL BEI EINEM VERSAGEN ODER DEFECT DES PRODUKTS. LAERDAL MEDICAL CORPORATION IST NICHT HAFTBAR UNTER DIESER ODER JEDEWECHER SONSTIGEN GARANTIE FÜR UNTERSCHIEDLICHE DIREKTEN, SONDERNÄHER, ZUFÄLLIGEN ODER MITTELBAREN SCHÄDEN. DIESE GARANTIE DIENT ANSTELLE ALLE ANDERE GARANTIEEN, OB AUSDRÜCKLICH ODER STILLSCHWIEGEND, EINSCHLIESLICH DER GEWÄHRLEISTUNG DER GARANTIEFÄHIGKEIT (QUALITÄT) UND EIGNUNG FÜR EINEN BESTIMMTEN ZWECK ODER EINSAATZ, UND ALLE VERPFLICHTUNGEN ODER HAFTUNGEN VON LAERDAL MEDICAL CORPORATION FÜR SCHÄDEN, DIE AUS EINER NUTZUNG DIESER PRODUKTS ODER IM ZUSAMMENHANG DAVON ENTSTEHEN, WELCHE HERBEI VON LAERDAL MEDICAL CORPORATION ABGESTUFT SIND UND AUSSGESCHLOSSEN SIND.

Diese Garantie gibt Ihnen spezifische Rechte. Bei möglicherweise Gesetzesänderungen in einem anderen Land oder dem Vorliegen eines States müssen sich Benutzer prüfen an den Rechte werden, bei dem das Produkt erworben wurde.

Warnhinweis: Um richtige Anwendung sicherzustellen, bitte die Anweisungen genau durchlesen.

IMPORTANTE

No se debe depender únicamente del collar para restringir adecuadamente el movimiento de la columna cervical del paciente.

Única excepción: collares de tamaño apropiado. Un collar demasiado grande podría hiperextender la columna cervical del paciente, mientras que uno demasiado pequeño podría no proporcionar la estabilidad apropiada. Stinneck fabrica collares para niños y también para personas de cuerpo pequeño.

IMPORTANTE

Não se deve apenas com o suporte para a pescoço para restringir adequadamente o movimento da coluna cervical do paciente.

Não use um suporte para o pescoço que não tenha sido adequadamente ajustado no tamanho correto para o paciente. Um suporte muito grande pode causar hiperextensão da coluna cervical do paciente, um suporte muito pequeno pode não fornecer a estabilidade necessária. Há tamanhos especiais de suporte Stinneck disponíveis para crianças e pessoas com estruturas pequenas.

重要

患者の首の動きを適切に制限すること、カラーだけに頼らないでください。

唯一の例外は、適切なサイズのカラーです。サイズが大きすぎると首の過度に伸張される可能性があります。また、小さすぎるカラーは安定性を提供できず、必要な安定性を提供できません。Stinneckは、小児や小体型の人々のための特殊サイズのカラーがあります。

GARANTÍA

GARANTÍA LIMITADA

Laerdal Medical Corporation (fabrica postal) 187 Myers Corners Road, Waukegan Falls, NY 12990 8848, garantiza al comprador original que este producto está libre de defectos de material y fabricación. En caso de incumplimiento de esta garantía, la única responsabilidad de Laerdal Medical Corporation se limitará al reemplazo o a la reparación del producto defectuoso o de sus partes defectuosas.

Conforme a esta garantía limitada, Laerdal Medical Corporation no asumirá responsabilidad alguna en caso de que el producto:

- (a) No haya sido adquirido directamente a través de Laerdal Medical Corporation o de sus canales de distribución autorizados.
- (b) Haya sido modificado.
- (c) Haya sido aplicado con piezas de un fabricante ajeno a Laerdal Medical Corporation.
- (d) Haya sido utilizado en contravención con las instrucciones de uso especificadas por Laerdal Medical Corporation.

GARANTIA

GARANTIA LIMITADA

Laerdal Medical Corporation, com sede em 187 Myers Corners Road, Waukegan Falls, NY 12990 8848, garante ao comprador original deste produto que o mesmo está livre de defeitos de material e fabricação. A obrigação exclusiva da Laerdal Medical Corporation, no caso de violação da garantia, será consistir no substituir o produto ou a peça ou peças defeituosas.

De acordo com esta garantia, a Laerdal Medical Corporation não terá nenhuma obrigação nos seguintes casos:

- (a) Se o produto não tiver sido adquirido da Laerdal Medical Corporation nem de de suas fontes autorizadas de distribuição.
- (b) Se o produto tiver sido alterado.
- (c) Se qualquer parte não fornecida pela Laerdal Medical Corporation for usada no produto ou.
- (d) Se o produto não for usado de acordo com as instruções fornecidas pela Laerdal Medical Corporation.

保証

限定保証

Laerdal Medical Corporation (所在地: 187 Myers Corners Road, Waukegan Falls, NY 12990 8848) は、本製品の最初購入者である方に本製品の製造及び材料に関する欠陥がないことを保証します。本保証期間で欠陥が見つかった場合、Laerdal Medical Corporationの責任は欠陥部分あるいは製品の修理または交換に限定されるものとします。

Laerdal Medical Corporationは、下記のような場合には修理保証を一切の責任を負わないものとします。

- (a) 本製品が Laerdal Medical Corporation または公認の流通経路を通じて購入されたことではない場合。
- (b) 本製品が改造されている場合。
- (c) Laerdal Medical Corporation から供給されていない部品が本製品に使用されている場合。
- (d) 本製品が Laerdal Medical Corporation の「使用方法の指南」に準拠して使用されていない場合。

Esta garantía es el recurso único y exclusivo del comprador ante cualquier falta o defecto del producto. Laerdal Medical Corporation no asumirá responsabilidad alguna por los daños o lesiones ocasionados en caso de daños directos, indirectos o especiales. Esta garantía se otorga en lugar de cualquier otra garantía expresa o implícita, incluyendo la de comerciabilidad o idoneidad para un propósito o uso particular, y en lugar de toda obligación o responsabilidad de Laerdal Medical Corporation relacionada con daños producidos o relacionados con el uso del producto. Los clientes adquieren dicho producto a su riesgo y se renuncia tal como la establece el presente documento.

Esta garantía le otorga derechos legales específicos. Para los reclamos de garantía en todos los países fuera de los Estados Unidos, los usuarios deben comunicarse con el distribuidor que les vendió el producto.

Advertencia: Para asegurar el uso adecuado del producto, siempre revise todo el material.

O QUE CONSTA NESTE DOCUMENTO CONSTITUI O RECURSO UNICO E EXCLUSIVO EM CASO DE FALHA OU FUNCIONAMENTO DO PRODUTO OU DE UM DEFEITO NO MESMO. A LAERDAL MEDICAL CORPORATION NÃO SERÁ RESPONSÁVEL SOB ESTA OU QUALQUER OUTRA GARANTIA IMPLÍCITA, POR QUANTOQUER DANOS DIRETOS, ESPECIAIS, INCIDENTAIS OU CONSEQUENTES. ESTA GARANTIA TEM PRIORIDADE COM RELAÇÃO A QUALQUER OUTRAS GARANTIAS, EXPRESSAS OU IMPLÍCITAS, INCLUINDO GARANTIAS DE COMERCIALIZAÇÃO OU ADEQUAÇÃO PARA DETERMINADO FIM OU USO. POR TANTO, A LAERDAL MEDICAL CORPORATION NÃO SE RESPONSABILIZA POR DANOS PRODIDOS OU RELACIONADOS COM O USO DO PRODUTO OU A ELAS RELACIONADOS.


Esta garantia dá ao comprador direitos legais específicos. Para fazer reivindicações de garantia em todos os países que não os EUA, os usuários devem entrar em contato com o distribuidor de quem o produto foi adquirido.

Atenção: Para garantir o uso correto, leia todo este material.

上記は、製造責任の不履行または材料欠陥に対する唯一の保証方法であり、Laerdal Medical Corporationは本製品の使用により発生する損害に、特別に、偶発的に、あるいは結果的に発生し得る損害に対しては本製品または他の製造者から保証し、第三者の損害賠償を免れようとはしていません。賠償保証は、製造物上または消費者から製造者の法的責任に対して保証することを免れかまたは免除に類しているものも含め、他のすべての保証に代わるものであり、本製品の使用により発生した使用に関係したまたは使用に起因する損害はこれをもって Laerdal Medical Corporation により保証、排除されたものとします。

保証は使用者に特定の法的権利を付与するものです。本国の外で保証を使用する場合は、必ず取引相手の国や州に準拠してください。

警告: 正しく使用して頂くため、すべての資料をお読みください。



Laerdal
helping save lives

Manufactured in USA by:
Laerdal Medical Corporation
187 Myers Corners Road
Waukegan Falls, NY 12990-8840
(800) 431-1055 or (845) 297-7770

Distributed by:
Laerdal Medical Norway
P.O. Box 377, N-4001 Stavanger
Tel: 47 51 51 17 00, Fax 51 52 35 57
Laerdal Medical Canada, Ltd.
151 Nashdene Rd., Unit #45
Toronto, ON, Canada, M1V 4C3
Tel: (416) 298-9600,
Toll free 888/LAERDAL (523-7325)
ou en français (800) 567-9987



Intended for single patient use.
À utiliser que sur un seul patient.
Nur vom Einzelpatienten Gebrauch bestimmt.
Destinado para uso em um único paciente.
Para uso exclusivo por um único paciente.
患者一人への使用に限定



The product is in compliance with the essential requirements of Council Directive 93/42/EEC Medical Devices Directive.

CE Das Produkt entspricht den wichtigsten Voraussetzungen der Richtlinie 93/42/EEC des Europäischen Medizinischen Geräts.

Este producto cumple con los requisitos de la Directiva 93/42/EEC del Consejo (Directiva de aparatos médicos).

El producto atende aos requisitos fundamentais da Diretiva 93/42/EEC do Conselho (Diretiva de Aparelhos Médicos).

本製品は「国際標準規格EN 60601-1-2 (医療機器規格)」の必須の必要事項に適合しています。

U.S. Patent Nos. 32,219, 8,293,718 & 8,919,918 & 8,919,915

© 2001 Laerdal Medical Corporation. All Rights Reserved.
Fabriqué aux E.U.A.
Brevet américain n° 32,219, Brevet américain n° 8,293,718
Adress brevets en français
© 2001 Laerdal Medical Corporation. Tous droits réservés.

U.S. Patent No. 32,219 U.S. Patent No. 8,293,718
Anders Patents and Inventions
© 2001 Laerdal Medical Corporation. Alle Rechte vorbehalten.

Patente de EE.UU. n° 32.219 Patente de EE.UU. n° 8.293.718
Brevets patents en français
© 2001 Laerdal Medical Corporation. Todos los derechos reservados.

本国特許
© 2001 Laerdal Medical Corporation. Alle Rechte vorbehalten.

© 2001 Laerdal Medical Corporation. All Rights Reserved.